



MACHINE BARBE À PAPA



Précautions d'emploi

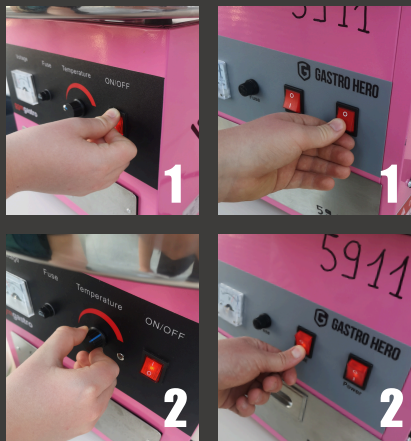
- Place la machine sur une table stable.
- Sécurise la cuve sur la base avec les 4 crochets situés sur les côtés.
- Avant d'allumer la machine, vérifie que la tension du réseau électrique correspond à la tension de fonctionnement de l'appareil.
- La prise électrique de l'appareil doit être conforme aux normes électriques.
- **Avertissement** - Fais attention à la température élevée de la tête lors de l'utilisation.



ATTENTION - pour éviter que le sucre brûle et endommage la tête :

- Ne laisse pas en chauffe la machine quand tu ne confectionne pas de barbe à papa.
- Nettoie la machine **rapidement** après chaque utilisation. (Voir les indications au verso)

Mode d'emploi



Mise en tension

1. Allume l'interrupteur d'alimentation et laisse la machine fonctionner pendant quelques instants. Vérifie que la machine fonctionne de manière stable. Fais les ajustements nécessaires si la machine tremble fortement.
2. Allume le booster au maximum, puis laisse la machine chauffer environ 4 à 5 minutes. (Plus la puissance est élevée, plus la vitesse de chauffage est rapide.)

Faire une barbe à papa



Utilise du sucre cristallisé ou de sucre spécial barbe à papa et des bâtons carré en bois.



Verse une cuillère de sucre au centre de la tête en marche.



La barbe à papa sortira après 30 secondes. Tourne le bâton en suivant l'intérieur de la cuve. Il faut commencer en tournant rapidement, puis ralentir au fur à mesure de la confection de la barbe à papa.

Conseil de l'équipe La Manivelle : Humidifie le bâton de bois avec un chiffon humide, cela aidera à l'adhérence de la barbe à papa



Nettoyage de la machine (ou si tu fais une pause)

Nettoie la tête lorsqu'elle tourne. Verse de l'eau chaude directement dans le centre de la tête. L'eau sera projetée contre les parois de la cuve en emportant le surplus de sucre.

Répète cette étape pour retirer tout le sucre. Éteins la machine quand tu as fini et laisse refroidir la tête. Nettoie la cuve avec un chiffon doux.



LA MANIVELLE